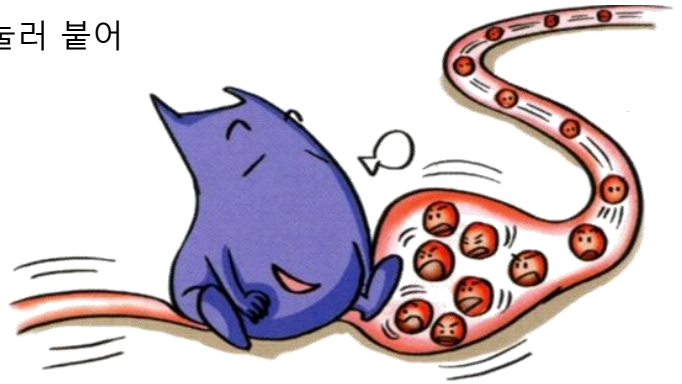


## 발 관리의 중요성

**혈당이 높아지면** 혈액이 끈적해지고 혈액 찌꺼기와 지방 덩어리 등이 혈관벽에 눌러 붙어 **혈액의 순환이 잘 안됩니다.**



**혈액 순환이 잘 안되면** 심장과 가장 멀리 떨어져 있는 **발로의 혈액 순환은 더욱 어려워 집니다.**  
순환장애가 진행되면 신경에도 문제가 생겨 발의 감각이 둔해지기도 합니다.

**이러한 상황에서 발에 상처가 생기면**

잘 아물지 않을 뿐 아니라, 높은 혈당으로 인해 감염의 위험성도 올라갑니다.

**작은 상처에서 시작된 발의 문제가** 치료가 안되고 자꾸만 진행되어가면서 결국 발을 절단 해야 하는 **큰 문제로 번질 수도** 있습니다.

