

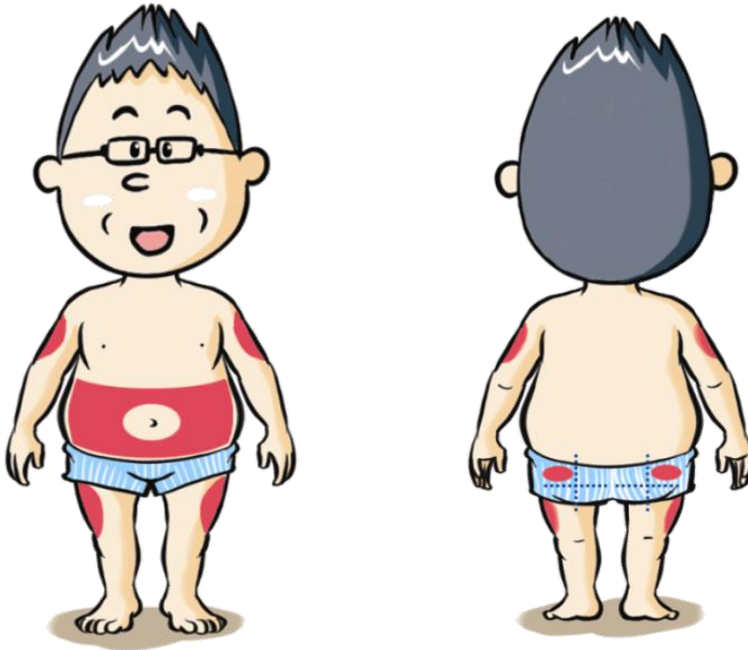
## 인슐린 주사부위

### □ 인슐린의 주사 부위

인슐린 주사는 신경, 혈관의 분포가 적고 관절 부위를 피한 **피하지방층에 주사**합니다.

주사부위로는 주로 복부를 사용하며, 상완부, 대퇴부, 둔부 등을 사용할 수 있습니다.

**복부**는 흡수율이 가장 높으며 **인슐린의 흡수 속도가 운동에 관계없이 일정**하고 부위가 넓기 때문에 주사부위로 가장 적합합니다. 하지만 복수나 흉터가 심한 경우와 임신 중 만삭인 경우는 복부를 피해야 합니다.



### □ 배주사 부위 순환 법

주사 부위는 **배꼽 주위 5cm 바깥쪽 전체**를 사용하고 주사 부위는 **최소한 2cm 간격**을 두고 순회하며 주사 합니다.

